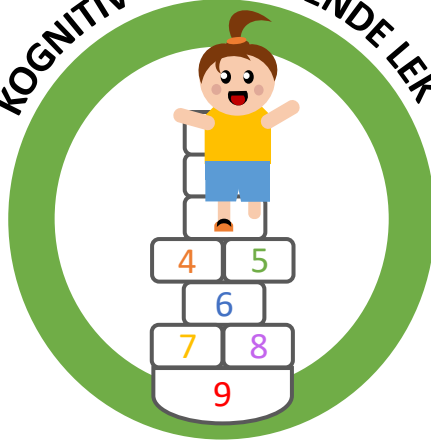
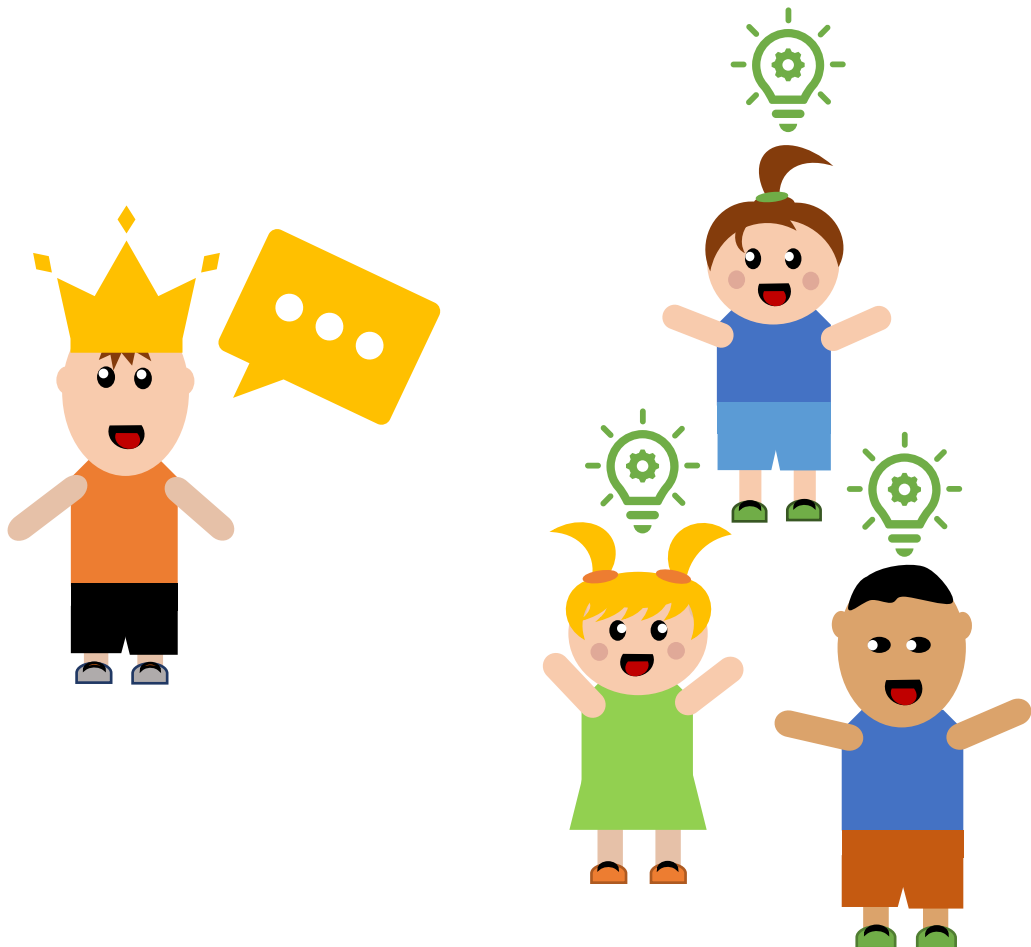


KOGNITIV UTFORDRENDE LEK



KONGEN BEFALER



KONGEN BEFALER

Hensikt

I Kongen befaler skal barna handle på kommandoer fra Kongen, men ikke alle. Dette krever at barna er oppmerksomme og klarer å skille ut den informasjonen som er viktig (det barnet skal handle på) fra den informasjonen som ikke er viktig (det barnet ikke skal handle på).

Utstyr

Ingen krav til utstyr

Forklaring

1. Ett barn (Kongen) står på ene siden av lekeområdet, de andre barna på den andre siden.
2. Kongen befaler aktiviteter som barna skal gjøre.
3. Hvis Kongen seier: «Kongen befaler, ta to kaninhopp», skal alle barna hoppe to kaninhopp frem. Hvis Kongen derimot seier «ta to kaninhopp», skal ikke barna hoppe.

Variasjon

- En kan f.eks. lage til en “strafferunde” med kjegler som barna løper hvis de gjør aktivitet som ikke var “Kongen befaler”. Evt. kan de snurre rundt en kjeGLE.
- En kan variere aktiviteten med ulike øvelser, hvis en f.eks. ønsker at en skal få opp pulsen, kan en legge inn aktiviteter som “Kongen befaler å legge dere ned på magen, opp og hopp og legg dere ned igjen”. Eller en kan gjøre aktiviteten motorisk utfordrende ved å befale motorisk utfordrende øvelser.