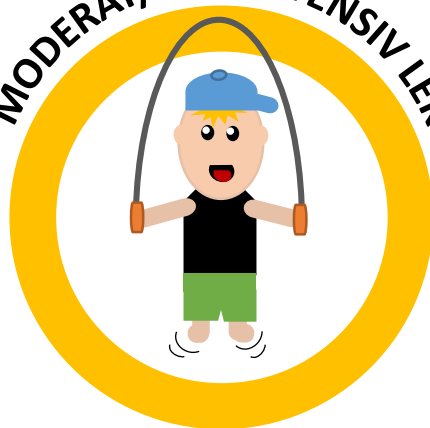
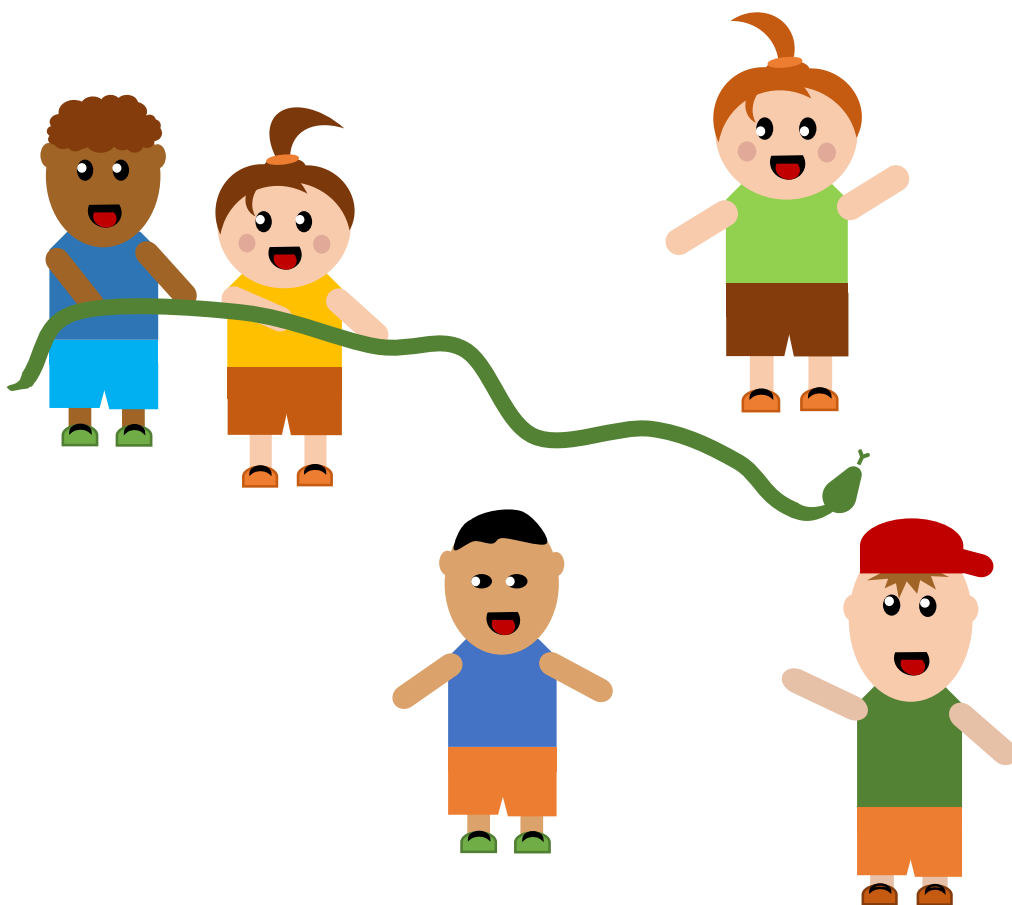


MODERAT/HØY INTENSIV LUK



# SLANGEJAKT



# SLANGEJAKT

## Hensikt

I denne aktiviteten må barna løpe i høy intensitet for å fange en slange. Leken utfordrer samtidig øye-håndkoordinasjon.

## Utstyr

Tau

## Forklaring

1. Avgrens lekeområdet som barna skal være innenfor.
2. Ett eller to av barna holder et tau og er slangetemmere.
3. Slangetemmeren/ene drar tauet rundt omkring på gulvet/bakken.
4. De andre barna prøver å «fange» slangen (Tauet skal føres langs gulvet, ikke i luften).